

## CÂU HỎI TRẮC NGHIỆM CHÈN TRONG CLIP

{PHÚT THỨ 4:38}

**Câu 1.** Từ thông qua một diện tích  $S$  **không** phụ thuộc yếu tố nào sau đây?

- A.** Độ lớn cảm ứng từ. **B.** Diện tích đang xét.  
**C.** Nhiệt độ môi trường. **D.** Góc tạo bởi pháp tuyến và vectơ cảm ứng từ.

{PHÚT THỨ 13:01}

**Câu 2.** Trong một mạch kín dòng điện cảm ứng xuất hiện khi

- A.** trong mạch có một nguồn điện.  
**B.** mạch điện được đặt trong một từ trường đều.  
**C.** mạch điện được đặt trong một từ trường không đều.  
**D.** từ thông qua mạch điện biến thiên theo thời gian.

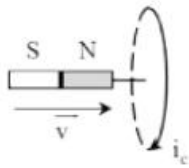
{PHÚT THỨ 17:11}

**Câu 3.** Suất điện động cảm ứng của mạch tỉ lệ với

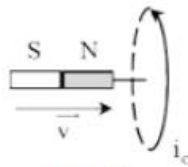
- A.** điện trở của mạch. **B.** từ thông cực đại qua mạch.  
**C.** cường độ dòng điện chạy qua mạch. **D.** tốc độ biến thiên từ thông qua mạch.

{PHÚT THỨ 30:46}

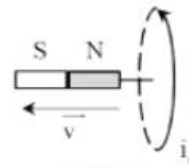
**Câu 4.** Hình vẽ nào sau đây xác định **đúng** chiều dòng điện cảm ứng khi cho nam châm dịch chuyển lại gần hoặc ra xa vòng dây kín?



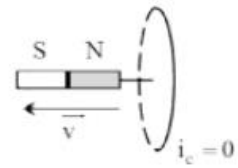
Hình A



Hình B



Hình C



Hình D

- A.** Hình A. **B.** Hình B. **C.** Hình C. **D.** Hình D